

**PASSCARE®**

La carte qui connecte le patient à sa santé

[www.passcare.com](http://www.passcare.com)



*By* **Innov**Health

## Constat actuel

Patient spectateur : Données de santé produites par les professionnels de santé

Ne possède pas son dossier santé

Ne décide pas qui peut avoir accès à ses données

Soumis aux contraintes techniques des professionnels de santé

N'agit qu'en réaction : symptômes, résultats

Echanges avec les professionnels de santé non formalisés

## PassCare

Patient acteur : Données produites par le porteur PassCare

Seul détenteur de son dossier santé personnel

Seul décideur de qui a accès à ses données

Interopérabilité en levant toute contrainte

Agit en anticipation : alertes, notifications ..

Echanges avec les professionnels de santé sur les mêmes bases : Vidal, CIM-10, ...



# PassCare hub®

Patients

Professionnels  
médicaux et  
paramédicaux

Etablissements de  
soins

Sécurité  
Interopérabilité

Assurances  
Entreprises

Gouvernements et  
ONG




**PassCare**



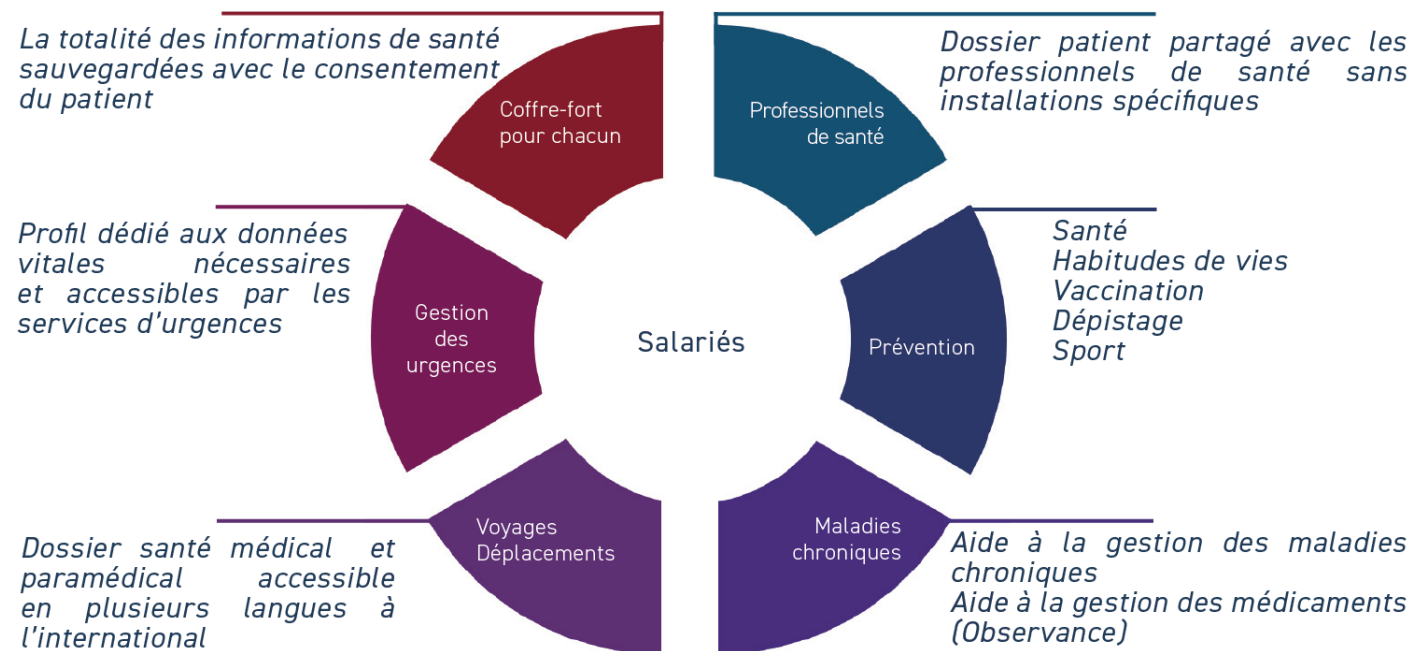
## PassCare patient®

- Carte (ou passeport santé) connectée à une plateforme qui permet aux patients de récupérer, accéder et classer leurs informations de santé
- Cœur-Code : identité digitale médicale
- Dossier Médical Universel (DMU)
- Téléconsultation
- Accessibilité internationale

[www.passcare.com](http://www.passcare.com)

 PassCare


# PassCare : nos fonctionnalités / cibles



# PassCare pro®

- La carte PassCare peut lier les logiciels métiers des professionnels de santé à leurs patients afin de mieux partager l'information
- Télémédecine
- Messagerie / chat
- Pas d'installation spécifique

[www.passcare.com](http://www.passcare.com)

 PassCare

# PassCare tech®

- Sécurité via Blockchain : données sécurisées et inaltérables
- Hébergement certifié ASIP (ministère de la santé)
- PassCare id® : technologie propriétaire d'identité digitale
- PassCare key® : clé personnelle d'authentification sécurisée
- API / Driver : lien entre logiciels métiers et le PassCare Patient®

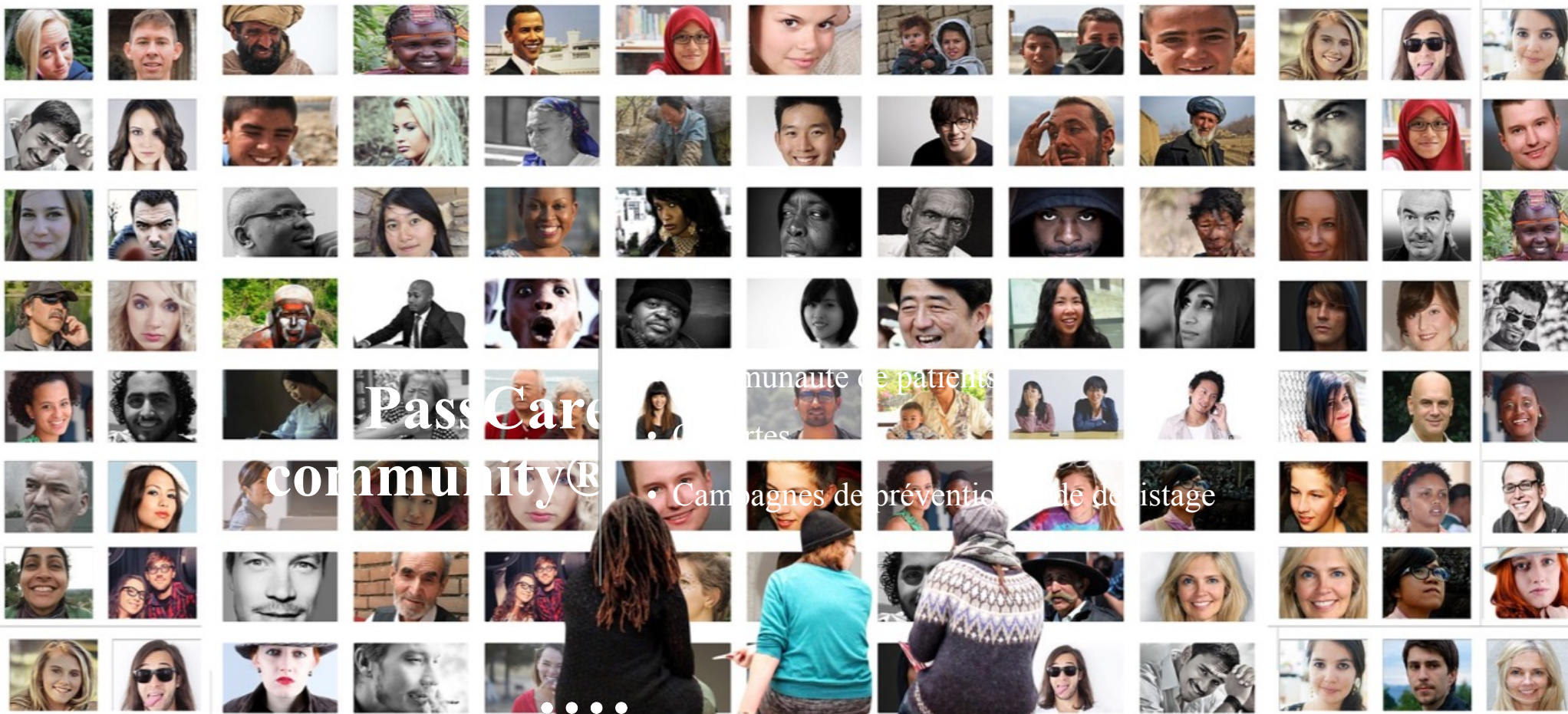
**PassCare data®**

- Anonymisation des données traitées
- Dashboard d'exploitations statistiques
- Suivi longitudinal
- Études scientifiques
- Intelligence Artificielle

[www.passcare.com](http://www.passcare.com)

 **PassCare**





PassCare  
community

• nunaute de patients  
• Camagnes de prvention de deistage



78 700 followers



www.passcare.com



PassCare

# Notre objectif



Participer  
à la  
Médecine  
5P

Préventive

Prédictive

Personnalisée

Participative

Précise



## Nos références

L'ORÉAL



partenaire

**SELP**



**Alcatel·Lucent**




**PassCare**  
[www.passcare.com](http://www.passcare.com)



Avec le PassCare hub®,  
nous offrons des services complets à 360°

[www.passcare.com](http://www.passcare.com)

 **PassCare**



# Pour les individus / patients / assurés / salariés:



Stockage de ses données de santé personnelles et de celles de sa famille



Une carte pour un accès sécurisé via une technologie blockchain



Facilite le parcours de soins et la prévention pour être acteur de sa santé



Connecte autour d'eux les professionnels de santé pour une meilleure coordination



## Pour les professionnels de santé



Interconnecte les professionnels autour du patient : en ville et à l'hôpital



Dossier accessible, complet et à jour : Gain de temps



Meilleure coordination pour les soins et la prévention



# Pour les assurances et mutuelles



Fidélisation ,  
Conquête  
Offre aux entreprises



Intégration dans des  
contrats spécifiques



Support interactif à  
des programmes de  
prévention et de  
gestion de sa santé



Dashboard et  
statistiques  
anonymes





## Pour les entreprises



Support interactif à des programmes de prévention et de gestion de sa santé



RSE  
Aide à la gestion de la santé des salariés qui voyagent , aux expatriés



Support à la gestion des dossiers en Médecine du Travail



Dashboard et statistiques anonymes de l'entreprise



# Pour les pharmacies



Fidélisation et  
parcours patient  
connecté



Offre de service aux  
patients  
Vente du PassCare




Ordonnances dé  
matérialisées



Messagerie entre  
professionnels de santé  
médicaux et  
paramédicaux

# Proposition budgétaire

[www.passcare.com](http://www.passcare.com)

 **PassCare**



By **Innov**Health

[www.innovhealth.com](http://www.innovhealth.com)

**Merci**

**Contact**